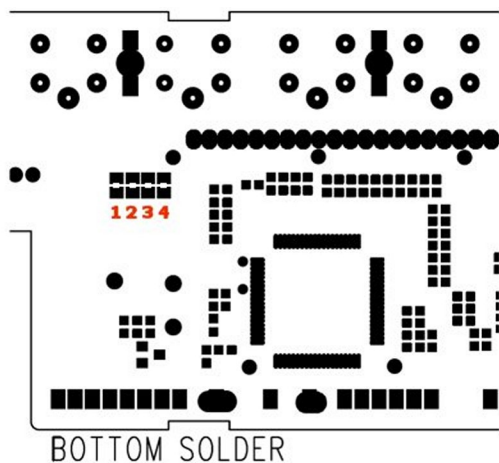






# Modifikation Alan 48 Excel Multi



Auf der Frontblende befinden sich links neben der CPU vier Lötbrücken, welche im Originalzustand alle geöffnet sind.

Mit diesen Lötbrücken kann man die Bänder "PL", "RU", "PX" und "SW" zusätzlich verfügbar machen. "SW" bringt aber nur nach einem Komplettabgleich wirklich etwas.

Jetzt zu den Details :)

-  Band "PL" (Polen) offen  
1 2 3 4
-  Band "RU" (Rußland bzw. HAM) offen  
1 2 3 4
-  Band "SW" offen  
1 2 3 4
-  Band "PX" (HAM Radio, "0" Khz) offen  
1 2 3 4

Erklärungen zu den einzelnen Frequenzbereichen:

"PL": 40 Kanäle im 10KHz-Raster, 26.960 bis 27.400 MHz AM/FM 4 Watt

"RU": 400 Kanäle im 10 KHz-Raster, 25.615 bis 30.105 MHz AM/FM 4 Watt  
(bei Nutzung überwiegend im 10m-Band sollte ein Feinabgleich erfolgen)

"PX": 400 Kanäle im 10 KHz-Raster, 25.610 bis 30.100 MHz AM/FM 4 Watt  
("glatte" Frequenzen, 0 Khz-Endung, Abgleich sollte ebenfalls erfolgen)

"SW": 24 Kanäle über 30 MHz 30.930 - 31.570 mit Unterbrechungen, nur FM 4 Watt  
(ohne Neuabgleich kein RX...., wo wird diese Kanalnorm verwendet???)